

Arbeitsbogen 7: Kompostierung „im Großen“

Ihr habt erfahren, dass wir aus unserem Biogut selber wertvollen Kompost herstellen können, sofern wir einen Garten haben. Alle anderen sammeln das Biogut in der brauen Tonne, die regelmäßig hier im Kreis Rendsburg-Eckernförde von der AWR geleert wird. Doch was passiert damit weiter?

Ihr könnt jetzt im Internet recherchieren und jede Menge über die AWR-Seite zum Thema erfahren.



<https://www.awr.de/>



Aufgabe 1:

Findet heraus, wann bei euch zu Hause die braune Biotonne geleert wird.

Dein Wohnort: _____

Abfuhrtag: _____

Häufigkeit: _____

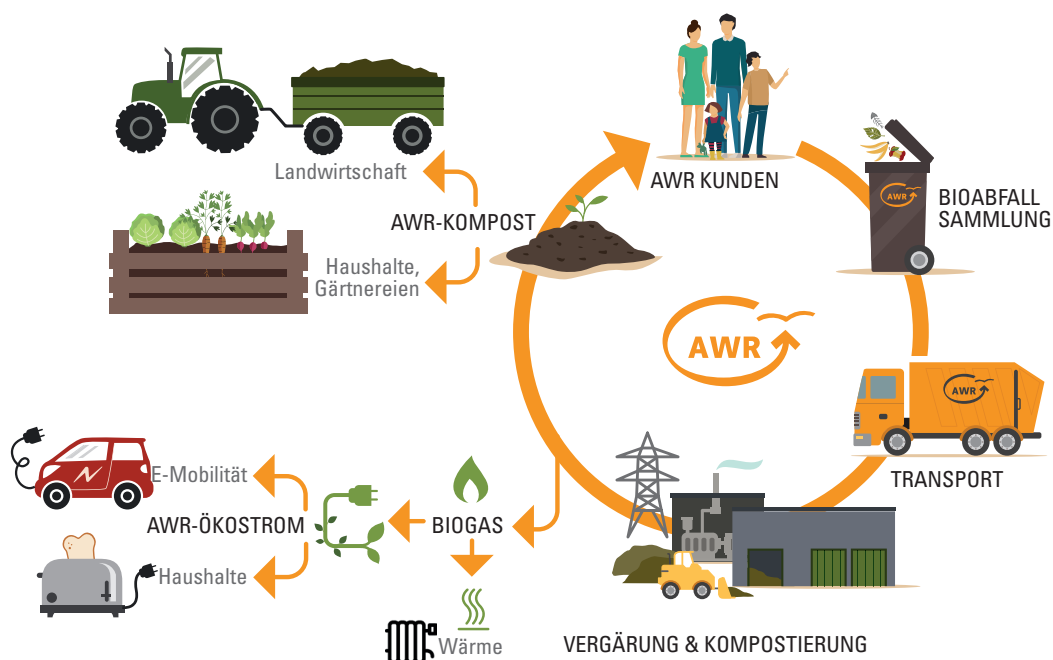


Aufgabe 2:

Kommt es manchmal vor, dass ihr vergesst eure Tonne zur Entleerung an die Straße zu stellen?
Was hat sich die AWR als Hilfestellung in ihrer App einfallen lassen?

Aufgabe 3:

a) Beschreibt den Kreislauf der nachfolgenden Abbildung.



b) Notiert Fragen, die euch bei der Beschreibung in den Sinn kommen.



Aufgabe 4:

Erklärt, was sich hinter dem Begriff „AW-ERLE“ verbirgt.



Aufgabe 5:

Als nächstes steht die Exkursion zu AW-ERLE auf dem Programm. Wir wollen uns in der Praxis anschauen, wie bei der AWR aus dem Inhalt der Biotonnen Kompost erzeugt wird.

Außerdem werden wir uns dort mit weiteren Aspekten von Boden beschäftigen und einige Experimente machen.

Formuliert Fragen, die ihr den Expert*innen von AW-ERLE stellen möchtet:
